

Konstytucja Rzeczypospolitej Polskiej

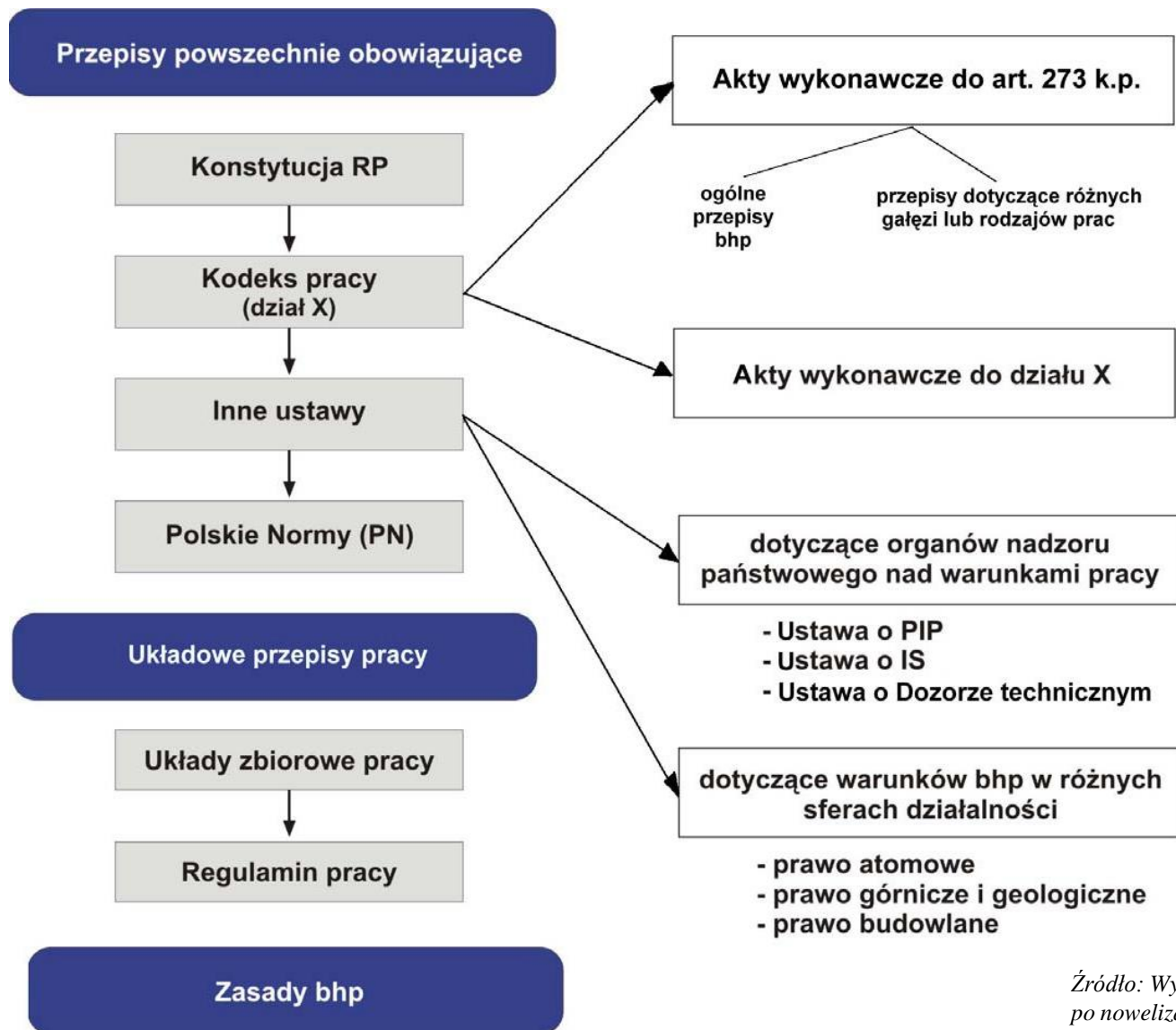
- zapisy o ochronie pracy

Art. 24. Praca znajduje się pod ochroną Rzeczypospolitej Polskiej. Państwo sprawuje nadzór nad warunkami wykonywania pracy.

Art. 66. 1. Każdy ma prawo do bezpiecznych i higienicznych warunków pracy. Sposób realizacji tego prawa oraz obowiązki pracodawcy określa ustawa.

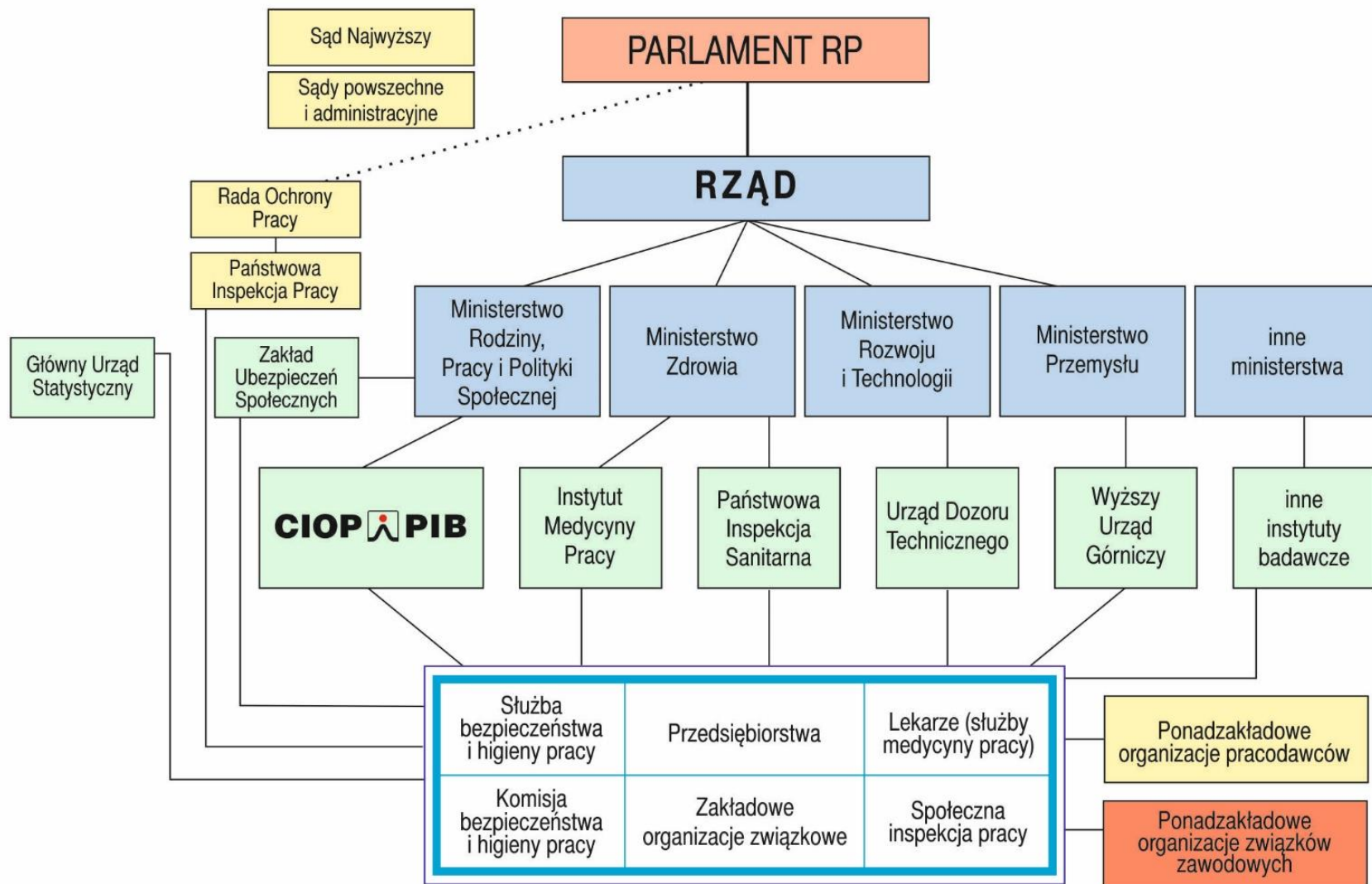
Art. 68. 1. Każdy ma prawo do ochrony zdrowia.

SYSTEM PRAWNY OCHRONY PRACY



Źródło: Wyka T. *Bezpieczeństwo i higiena pracy po nowelizacji prawa pracy*, Warszawa 1997 r.

SYSTEM ORGANIZACJI OCHRONY PRACY W POLSCE



PAŃSTWOWY NADZÓR NAD WARUNKAMI PRACY

PAŃSTWOWA INSPEKCJA PRACY (PIP):

- Nadzór i kontrola przestrzegania przez pracodawców prawa pracy
- Uczestniczenie w przejmowaniu do eksploatacji wybudowanych lub przebudowanych obiektów budowlanych albo ich części w zakresie ustalonym w odrębnych przepisach
- Badanie i analizowanie okoliczności i przyczyn wypadków przy pracy oraz kontrola stosowania środków zapobiegających tym wypadkom
- Ściganie wykroczeń przeciwko prawom pracownika określonym w kodeksie pracy i innych związanych z wykonywaniem pracy zarobkowej

PIP podlega Sejmowi

PAŃSTWOWY NADZÓR NAD WARUNKAMI PRACY

PAŃSTWOWA INSPEKCJA SANITARNA (PIS)

Powołana w celu ochrony zdrowia ludzkiego przed wpływem czynników szkodliwych lub uciążliwych i zapobieganiu powstawania powstawaniu chorób zakaźnych i zawodowych oraz do nadzoru nad warunkami między innymi:

- higieny środowiska,
- higieną pracy w zakładzie pracy,
- higieną nauczania, wychowania, wypoczynku, rekreacji,
- zdrowotnymi żywności, żywienia i przedmiotów użytku.

PIS podlega ministrowi zdrowia

PAŃSTWOWY NADZÓR NAD WARUNKAMI PRACY

Urząd Dozoru Technicznego (UDT)

Sprawuje dozór techniczny nad urządzeniami technicznymi stwarzającymi zagrożenie dla życia lub zdrowia oraz mienia i środowiska.

UDT podlega ministrowi właściwemu do spraw gospodarki.

SPOŁECZNY NADZÓR NAD WARUNKAMI PRACY

Związki zawodowe - mają prawo dokonywania oceny warunków pracy, sprawowania kontroli nad przestrzeganiem przepisów prawa pracy, a w szczególności przepisów i zasad bhp oraz kierowania działalnością społecznej inspekcji pracy i współdziałania w tym zakresie z Państwową Inspekcją Pracy.

Społeczna Inspekcja Pracy (SIP) jest służbą społeczną pełnioną przez samych pracowników, w celu sprawowania kontroli, czy pracodawca zapewnia bezpieczne higieniczne warunki pracy oraz w celu ochrony uprawnień pracowniczych, określonych w przepisach prawa pracy.

SPOŁECZNY NADZÓR NAD WARUNKAMI PRACY

rozdział X Kodeksu Pracy

Konieczność konsultowania z pracownikami lub ich przedstawicielami wszystkich działań związanych z bezpieczeństwem i higieną pracy.

SŁUŻBA BEZPIECZEŃSTWA I HIGIENY PRACY

- Pracodawca jeżeli zatrudnia ponad 100 pracowników tworzy służbę bhp (przy mniejszym zatrudnieniu obowiązki może wykonywać specjalista ds. bhp spoza zakładu pracy lub zadania służby bhp mogą być powierzone pracownikowi zatrudnionemu przy innej pracy). Pracodawca może sam wykonywać zadania służby bhp jeżeli zatrudnia do 10 pracowników lub do 50 jeżeli ustalono nie wyższą niż 3 kat ryzyka w rozumieniu o ubezpieczeniu z tytułu wypadków przy pracy i chorób zawodowych.
- Jest wyspecjalizowaną komórką opiniodawczo-doradczą pracodawcy w wypełnianiu obowiązków zapewnienia bezpiecznych i higienicznych warunków pracy

Do jej obowiązków należy przede wszystkim:

- kontrola warunków pracy i przestrzegania przepisów i zasad bhp,
- informowanie pracodawcy o zagrożeniach zawodowych i przedstawianie okresowych analiz stanu bhp,
- udział w opracowywaniu planów modernizacji i rozwoju zakładu oraz udział w przekazywaniu do użytkownika nowo budowanych i przebudowywanych obiektów,
- zgłaszanie wniosków dotyczących wymagań bezpieczeństwa i ochrony pracy oraz ergonomii,
- udział w dokonywaniu oceny ryzyka zawodowego i w ustalaniu okoliczności i przyczyn wypadków,
 - współdziałanie z komórkami organizacyjnymi zakładu, laboratoriami, lekarzem, społeczną inspekcją pracy – działającymi na rzecz poprawy warunków pracy.

KOMISJA BEZPIECZEŃSTWA I HIGIENY PRACY

- **Komisję powołuje pracodawca zatrudniający powyżej 250 pracowników jako swój organ doradczy i opiniodawczy.**
- **W skład komisji wchodzi w równej liczbie:**
 - przedstawiciele pracodawcy,
 - pracownicy służby bhp,
 - lekarz sprawujący opiekę nad pracownikami,
 - przedstawiciele pracowników,
 - społeczny inspektor pracy.