

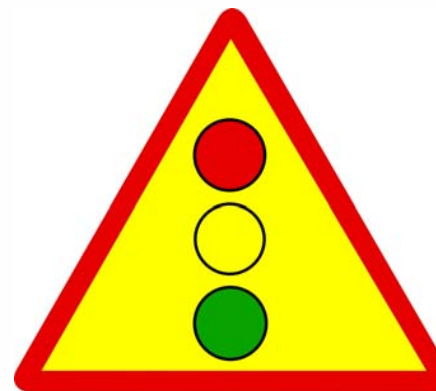
ZAPAMIĘTAJ I PRZESTRZEGAJ !



Uwaga przejście dla pieszych

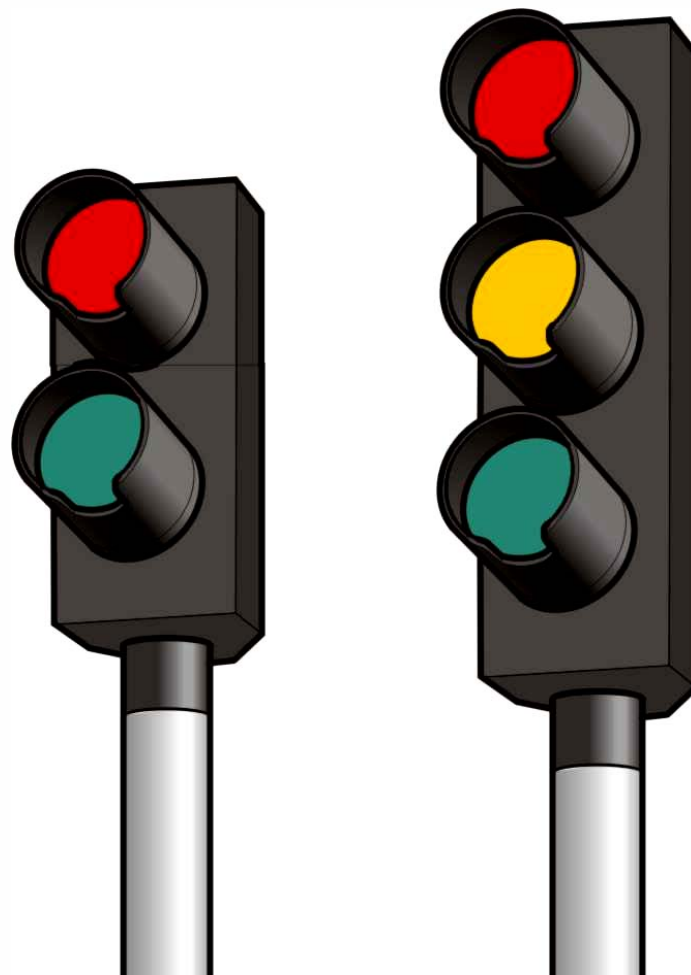


Uwaga dzieci



Sygnaly świetlne

SYGNALIZACJA ŚWIETLNA



ZNAKI DROGOWE PIONOWE

Znaki ostrzegawcze



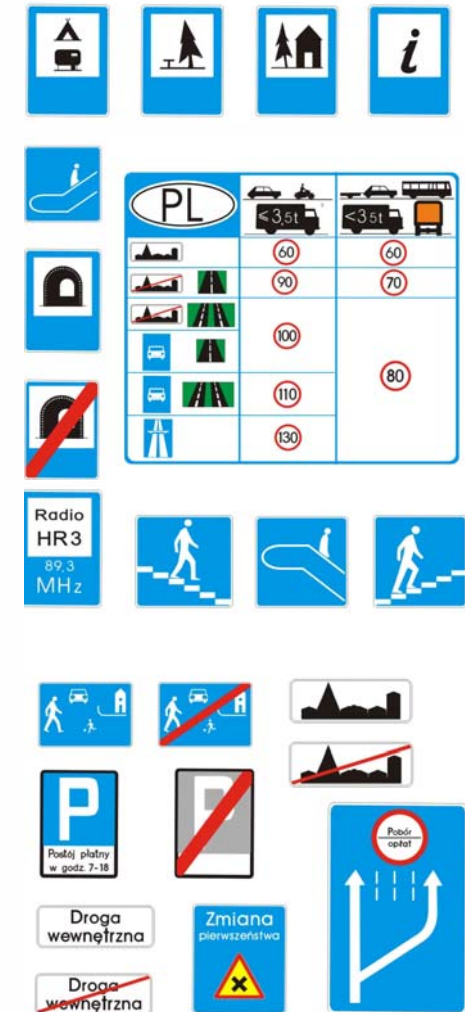
ZNAKI DROGOWE PIONOWE

Znaki zakazu



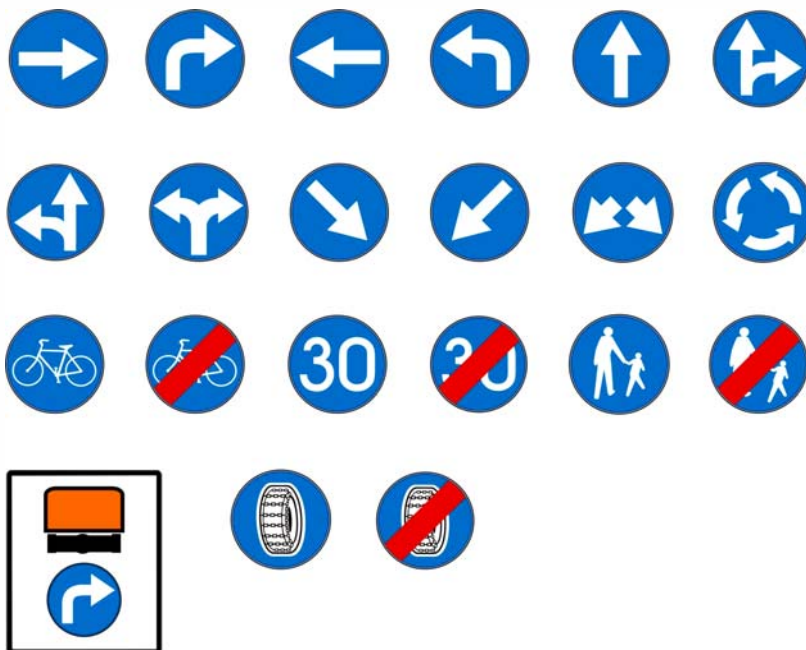
ZNAKI DROGOWE PIONOWE

Znaki informacyjne



ZNAKI DROGOWE PIONOWE

Znaki nakazu

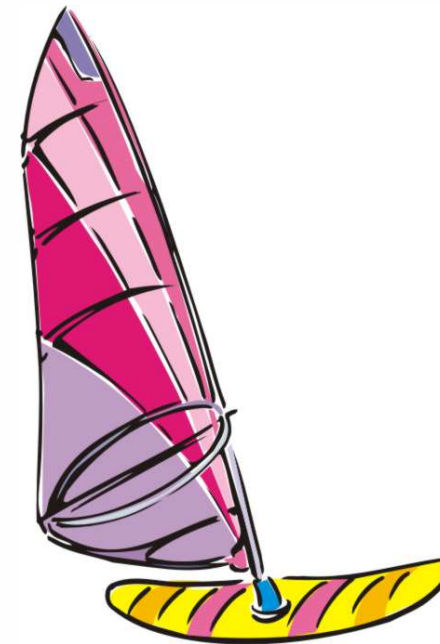


Znaki uzupełniające



ZANIM WEJDZIESZ DO WODY

- *Kąp się zawsze pod okiem osób dorosłych, najlepiej na strzeżonych plażach*
- *Przed wejściem do wody sprawdź, czy można się kąpać (biała flaga – można się kąpać, czerwona – zakaz kąpieli)*
- *Jeśli jesteś rozgrzany, nie wskakuj do wody. Najlepiej najpierw trochę się zamocz*
- *Jeśli niedawno jadłeś – odczekaj trochę*



W WODZIE



- *Zanurzaj się stopniowo*
- *Nawet jeśli dobrze pływasz, nie wypływaj poza linię czerwonych boi.*
- *Jeśli nie umiesz pływać – nie przekraczaj linii wyznaczonej przez żółte boje. Kąp się tylko w miejscach, w których masz grunt pod nogami.*
- *Nie kąp się zbyt długo. Jeśli czujesz zmęczenie lub jest ci zimno – wracaj na brzeg.*
- *Nie kąp się nigdy w pobliżu ostróg. Nie chodź też po nich. Ostrogi są śliskie – łatwo można z nich spaść, są też obrośnięte przez małże można się pokaleczyć.*

PO WYJŚCIU Z WODY

- *Wytrzyj się ręcznikiem.*
- *Odpocznij i zagrzej się, zanim znowu wejdiesz do wody.*



- *Opalaj się z umiarem, używaj kremów z filtrem UV.*
- *Noś coś na głowie i okulary przeciwsłoneczne*

UWAGA NA ZNAKI I SYGNAŁY NAD WODĄ

	
Flaga biała - można się kąpać	Flaga czerwona - zakaz kąpieli
	
Kąpiel wzbroniona	Skakanie do wody wzbronione
	
Wiry	Niebezpieczna głębokość




Diagram illustrating buoy markers in the water. The water is represented by a blue gradient at the bottom. Above the water, there are two rows of buoys: a top row of five red buoys and a bottom row of five yellow buoys. A white text box is positioned between the two rows of buoys.

Nie wypływaj poza linię wyznaczoną
czerwonymi bojami

Jeśli nie umiesz pływać, baw się blisko brzegu -
nie przekraczaj linii wyznaczonej
przez żółte boje